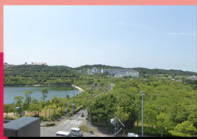
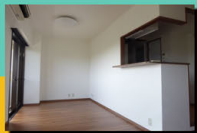


# 学園西カレッジハイツ

## ついに募集開始！！

### 各大学まで徒歩15分圏内！



市営地下鉄  
「学園都市駅」  
徒歩約**10分**

最上階  
眺望良好  
6階部分  
**10室**

生活快適広々  
ワンルーム  
**36㎡**



神戸すまいまちづくり公社

管理課 お客様サービス係

〒651-0096

神戸市中央区雲井通5丁目3-1 サンパル5F

**TEL.078-291-6163**

<http://chintai.kobe-sumai-machi.or.jp>

平日 8:45～17:30 土日 9:00～17:00(年末年始・祝日はお休み)

会社のマンションは

仲介手数料・更新料・礼金 **すべて0円**



# 学園西カレッジハイツ



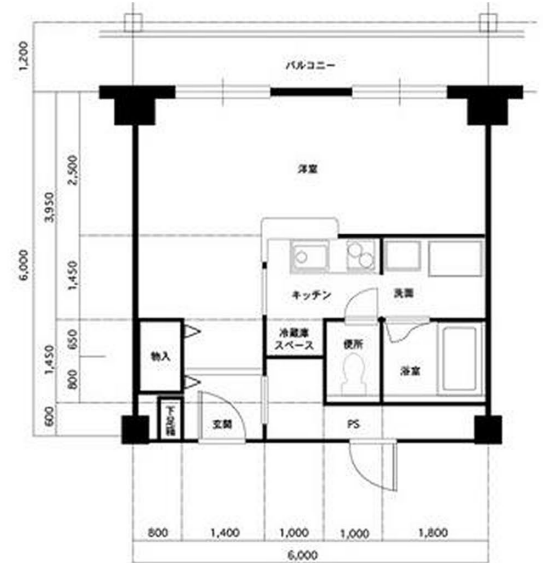
- 住所：西区学園西町4丁目 1
- 交通：市営地下鉄「学園都市」駅  
徒歩約10分
- 構造：RC造地下1階地上6階建
- 建築年月：平成2年
- 募集住戸：10戸
- 共益費：3,000円
- 取引態様：貸主



## 募集住戸

住戸	面積	方向	家賃	共益費
601	36㎡	東	60,000円	3,000円
602	36㎡	西	56,500円	3,000円
603	36㎡	東	61,500円	3,000円
604	36㎡	南	61,500円	3,000円
605	36㎡	南	61,000円	3,000円
606	36㎡	北	56,500円	3,000円
607	36㎡	南	61,000円	3,000円
608	36㎡	北	58,000円	3,000円
609	36㎡	南	61,000円	3,000円
610	36㎡	北	58,000円	3,000円

## 平面図



## 6階配置図

